

Filtro Laboratorial - Grande

Equipamento destinado a uso laboratoriais e/ou hospitalares. Conta com um regulador de pressão e 3 filtros. O primeiro filtro separa partículas maiores até 20µm, o segundo é um coalescente para partículas até 0,01ppm e o último é um carvão ativado para partículas de 0,003ppm. É fornecido na versão somente filtros. Todos os copos contam com drenos semi-automáticos.

PRESSÃO MÁXIMA: 12,0 bar

TEMPERATURA: -10°C a + 50°C.

FLUÍDO: Ar comprimido (rede).

MATERIAL: Alumínio, Polímeros, Inox e Buna-N.

COPOS: Policarbonato estabilizado ou Alumínio c/ opções de dreno.

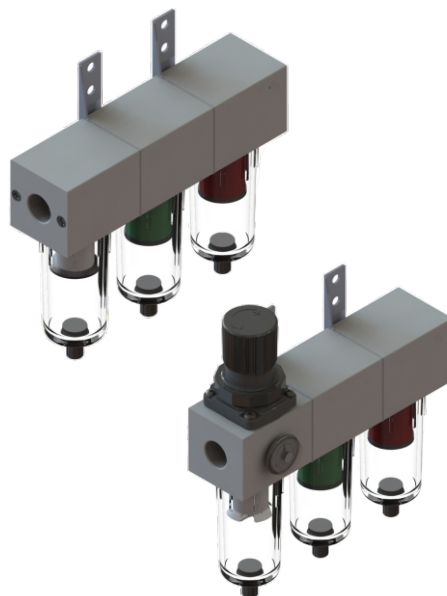
VAZÃO: 4000 l/min

MONTAGEM: Vertical com os copos para baixo. Em linha ou suporte.

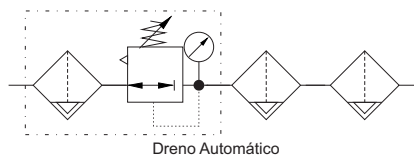
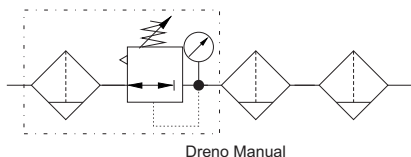
ELEM. FILTRANTE: Polietileno UAPM 20µm | Coalescente Grau 1 (0,01µm) | Carvão Ativado (0,003ppm)

CUIDADOS: Ver ADVERTÊNCIAS pg. 13.42

Trocar elemento a cada 1000h de uso (com vazão) ou a cada 12 meses. Trocar elemento de polietileno quando trocar de cor (original branco). Os elementos coalescentes a cada 1000h (com vazão) ou a cada 12 meses.



SIMBOLOGIA:



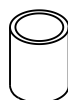
CODIFICAÇÃO

| C T 3 F A | | | | | |
|-----------|----------------------------|--------------------------------------|------------------------------|--------------------------|--|
| BITOLA | MODELO | DRENO | COPO | SUFIXOS | |
| 5 G 3/4" | F Sem Regulador de Pressão | 1 Semi-automático | A Alumínio | □ Básico | |
| 6 G 1" | L Com Regulador de Pressão | * 2 Automático | P Policarbonato | a S Sem Sangria | |
| | | ** 4 Manual roscado (todos os copos) | V Alumínio com Visor | b 5 Com Elemento 5µm | |
| | | 5 Total automático (todos os copos) | B Policarbonato com Protetor | c Q Montagem Esquerda | |
| | | | | d K Regulador c/ Cadeado | |

KIT REPARO

C T 3KRFL

ELEMENTOS FILTRANTES



EL3030 Elemento Standard (Branco)

EL3034 Elemento Filtrante 5µm (Amarelo)



EL3012 Elemento Standard (Verde)

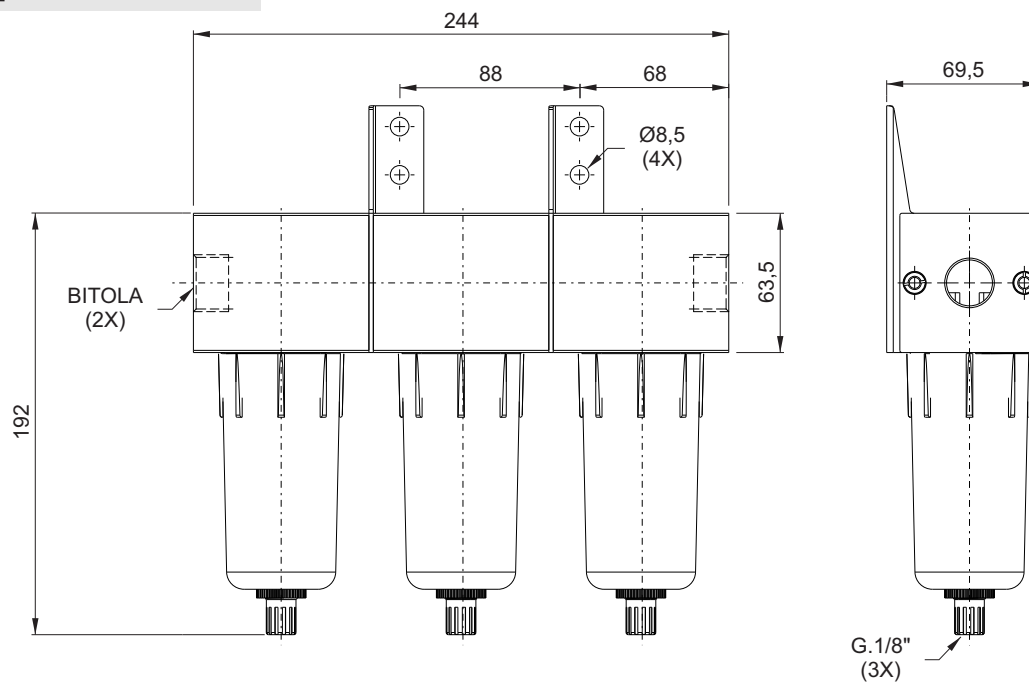
EL3013 Elemento com Carvão Ativado (Vermelho)

Nota: SUFIXOS, adicionar respeitando a sequência "abcd". Para preencher o quadro de sufixos, proceda com a combinação de um ou mais itens de forma sequencial. Exemplo: 5QK, conjunto preparação de ar com elemento de 5µm, montagem esquerda e regulador com cadeado.

* Somente quando pressão de trabalho menor ou igual 1bar.

DIMENSIONAL

C□3□FF



C□3□FL

